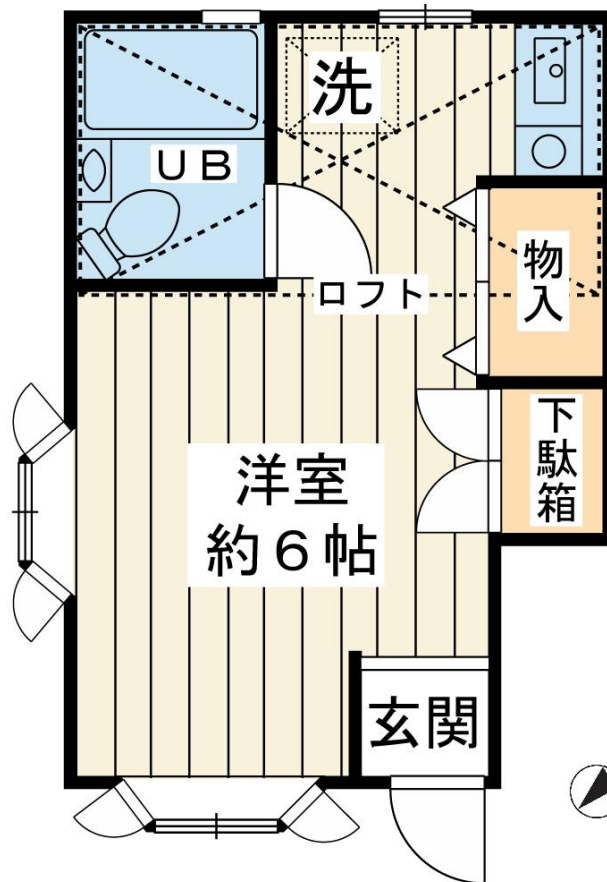


# FOR RENT

ロフト,角住戸,当社管理物件,外壁タイル張り,閑静な住宅街



間取りの「S」はサービスルーム(納戸)です。

図面と現況が異なる場合は現況が優先となります。

賃料	44,000円		
間取り	1R	物件種別	アパート(居住用)
管理費	無	共益費	3,000円
雑費	無		
敷金	1ヶ月	礼金	無
敷引/償却金	-/-	保証金	-
交通	京葉線 新浦安駅 徒歩20分 東京メトロ東西線 浦安(千葉)駅 徒歩27分		
物件所在地	千葉県浦安市東野1丁目		
建物名・部屋番号	ホワイトコート新浦安		
構造・規模	木造 2階建 1階		
専有面積	16㎡	向き	北西
築年月	1987年2月1日	入居時期	相談
仲介料	1.08ヶ月	損害保険	有 20000円 2年
更新料	新賃料 1ヶ月	契約期間	2年
駐車場	無		
その他費用	[一時金] 鍵交換費: 13500円 害虫防除費: 13500円 [備考] 保証会社要加入/保証料 毎月賃料等の2~3%・更新事務手数料/0.525 か月分		
入居諸条件	ペット不可 事務所不可 楽器等の使用不可 学生可		
保証会社	必須(オリコフォレントインシュア) 保証会社要加入/保証料 毎月賃料等の2~3%		
設備	CATV, CATVインターネット, エアコン, バストイレ同室, フローリング, ユニットバス, 給湯, 室内洗		
備考	保証会社要加入/保証料 毎月賃料等の2~3%		

情報更新日 2019年1月18日

No.64-2761

お問合せ先



千葉県知事(11)第5998号  
千葉県宅地建物取引業協会

**株式会社明和地所 新浦安本店**

千葉県浦安市入船4丁目1番1号

TEL:0120-948-638

FAX:047-355-2669

E-mail: rent@meiwajisho.co.jp

URL: http://chin-navi.jp/



携帯サイトから物件詳細を閲覧できます!

取引態様	手数料負担の割合	貸主	0%	借主	100%
仲介元付(専任)	手数料配分の割合	元付	0%	客付	100%