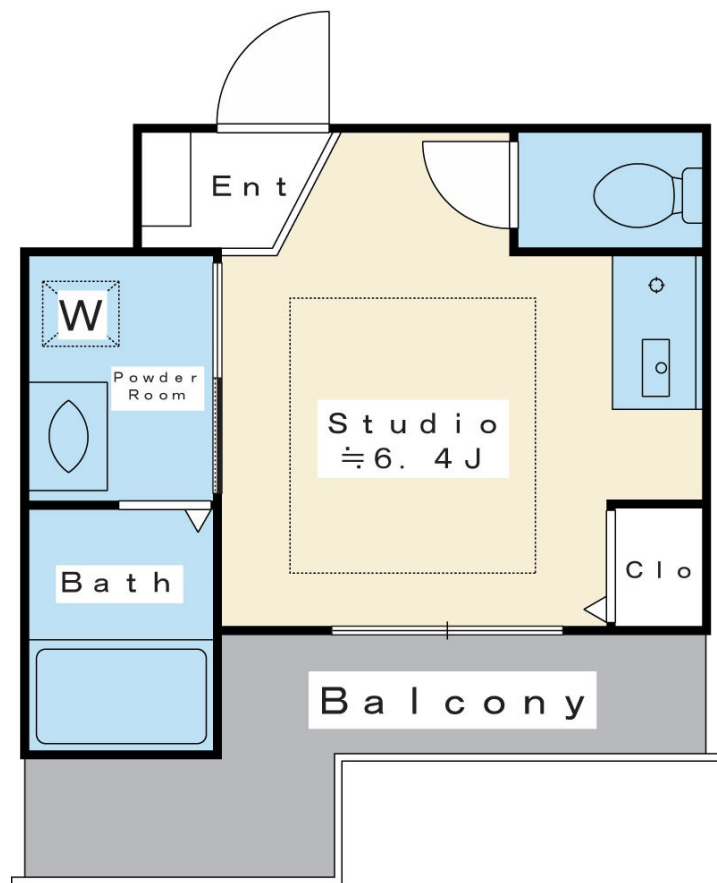


最上階 2F以上 オートロック



賃料	67,000円		
間取り	1R	物件種別	アパート(居住用)
管理費	5,000円	共益費	-
雑費	-		
敷金	2ヶ月	礼金	無
敷引/償却金	-/2ヶ月	保証金	-
交通	東京メトロ東西線 浦安(千葉)駅 徒歩4分 東京メトロ東西線 南行徳駅 徒歩14分		
物件所在地	千葉県浦安市北栄1丁目		
建物名・部屋番号			
構造・規模	木造 3階建 3階		
専有面積	18.2㎡	向き	北西
築年月	2018年3月1日	入居時期	2018年4月28日予定
仲介料	1.08ヶ月	損害保険	有
更新料		契約期間	2年
駐車場			
その他費用			
入居諸条件	ペット相談		
保証会社			
設備	宅配BOX システムキッチン ガスキッチン バス・トイレ別 バス有 追い焚き 風呂 トイレ有 洗面台		
備考			

間取りの「S」はサービスルーム(納戸)です。

図面と現況が異なる場合は現況が優先となります。

情報更新日 2018年4月19日

No.yt-2414

お問合せ先



千葉県知事(11)第5998号
千葉県宅地建物取引業協会

株式会社明和地所 新浦安本店

千葉県浦安市入船4丁目1番1号

TEL:0120-948-638

FAX:047-355-2669

E-mail: rent@meiwajisho.co.jp

URL: http://chin-navi.jp/



携帯サイトから物件詳細を閲覧できます!

取引態様	手数料負担の割合	貸主	借主
仲介先物	手数料配分の割合	元付	客付