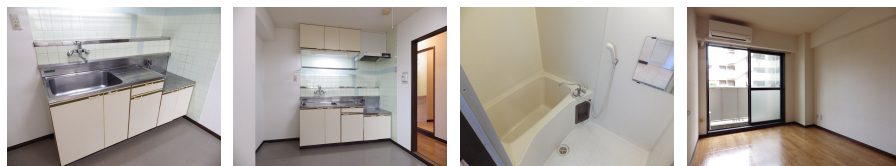
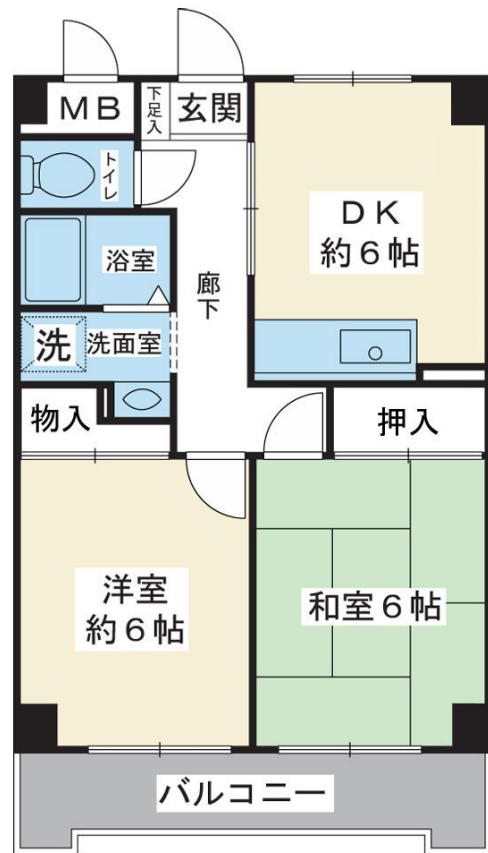


FOR RENT

防犯カメラ 駅前 最上階 上階無し 2F以上 オートロック 陽当たり良好



賃料	90,000円		
間取り	2DK	物件種別	マンション(居住用)
管理費	無	共益費	5,000円
雑費	無		
敷金	1ヶ月	礼金	無
敷引/償却金	-/-	保証金	-
交通	東京メトロ東西線 浦安(千葉)駅 徒歩3分		
物件所在地	千葉県浦安市北栄1丁目		
建物名・部屋番号			
構造・規模	鉄筋コンクリート 5階建 5階		
専有面積	44.31㎡	向き	南東
築年月	1988年6月1日	入居時期	即時
仲介料	1.08ヶ月	損害保険	有
更新料	1ヶ月	契約期間	
駐車場	要問い合わせ 駐輪場		
その他費用	[備考] ・駐車場:要空き確認		
入居諸条件			
保証会社			
設備	エレベーター オープンキッチン バス・トイレ別 バス有 シャワー トイレ有 洗面台 洗面所独立		
備考			

間取りの「S」はサービスルーム(納戸)です。

図面と現況が異なる場合は現況が優先となります。

情報更新日 2018年1月18日

No.ng-4561



千葉県知事(11)第5998号
千葉県宅地建物取引業協会

株式会社明和地所 新浦安本店

千葉県浦安市入船4丁目1番1号
TEL:0120-948-638 FAX:047-355-2669
E-mail: rent@meiwajisho.co.jp
URL: http://chin-navi.jp/



携帯サイトから物件詳細を閲覧できます!

取引態様	手数料負担の割合	貸主	借主
仲介先物	手数料配分の割合	元付	客付