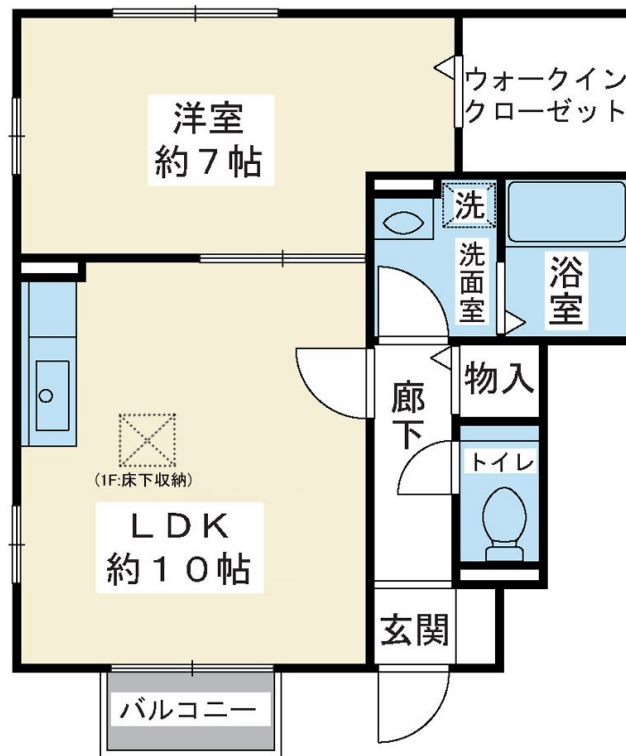


FOR RENT

| | |
|---------|--------|
| 賃料 | 管理費等 |
| 93,000円 | 4,000円 |

角住戸 南面バルコニー カードキー 防犯ガラス



| | | | |
|----------|---|------|--------------|
| 間取り | 1LDK | | |
| 敷金 | 1ヶ月 | 礼金 | 0.5ヶ月 |
| 敷引/償却金 | - | 保証金 | - |
| 物件種別 | アパート(居住用) | | |
| 建物名・部屋番号 | | | |
| 物件所在地 | 千葉県浦安市堀江5丁目 | | |
| 交通 | 東京メトロ東西線 浦安(千葉)駅 徒歩17分 | | |
| 間取詳細 | LDK(10畳) 洋室(7畳) | | |
| 構造・規模 | 軽量鉄骨 2階建 1階 | | |
| 専有面積 | 43.2㎡ | 向き | 南西 |
| 築年月 | 2009年8月1日 | 契約期間 | |
| 損害保険 | | 入居時期 | 2017年9月11日予定 |
| 駐車場 | 要問い合わせ 駐輪場 | | |
| 設備 | TVインターホン キッチンに窓 雨戸 バス・トイレ別 バス有 追い焚き風呂 クローゼット | | |
| その他費用 | [一時金] カードキー発行料: 9720円 [備考] ・保険加入義務無(リビング保証制度付)・タダシを選択した場合は賃料98,000円、敷金0円、礼金0円、更新料0円で契約可能です・電気配給サービスあり・駐車場: 要空き確認 | | |
| 入居諸条件 | | | |
| 保証会社 | | | |
| 備考 | | | |

図面と現況が異なる場合は現況が優先となります。

間取りの「S」はサービスルーム(納戸)です。

情報更新日2017年8月10日

No.ng-4456



千葉県知事(10)第5998号
千葉県宅地建物取引業協会

株式会社明和地所 新浦安本店

千葉県浦安市入船4丁目1番1号

TEL:0120-948-638

FAX:047-355-2669

E-mail: rent@meiwajisho.co.jp

URL: http://chin-navi.jp/

| | | | |
|------|----------|----|----|
| 取引態様 | 手数料負担の割合 | 貸主 | 借主 |
| 仲介先物 | 手数料配分の割合 | 元付 | 客付 |