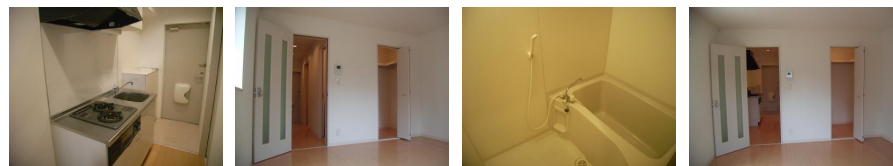


FOR RENT

閑静な住宅街 2F以上 当社管理物件 寝室8畳以上 角住戸 東南角住戸 出窓 陽当たり良好



間取りの「S」はサービスルーム(納戸)です。

図面と現況が異なる場合は現況が優先となります。

賃料	68,000円		
間取り	1K	物件種別	アパート(居住用)
管理費	無	共益費	4,000円
雑費	無		
敷金	1ヶ月	礼金	無
敷引/償却金	-/-	保証金	-
交通	京葉線 舞浜駅 徒歩21分 東京メトロ東西線 浦安(千葉)駅 徒歩31分		
物件所在地	千葉県浦安市富士見4丁目		
建物名・部屋番号	Olivie Maihama-オリヴィエ舞浜		
構造・規模	木造 3階建 2階		
専有面積	25.87㎡	向き	南東
築年月	2009年3月1日	入居時期	相談
仲介料	1ヶ月	損害保険	有 20000円 2年
更新料		契約期間	2年
駐車場	無 バイク置き場		
その他費用	[一時金] 害虫防除費:13500円 鍵交換費:13500円 [備考] 保証会社要加入/保証料 毎月賃料等の2~3%		
入居諸条件	ペット不可 事務所不可 楽器等の使用不可 学生可		
保証会社	必須 保証料 毎月賃料等の2~3%		
設備	敷地内ゴミ置き場 システムキッチン ガスコンロ設置済 2口コンロ グリル バス・トイレ別 シャワー		
備考	浦安や行徳の最新情報、お役立ち情報など更新中! http://sumitai.ne.jp/urayasu/		

情報更新日 2018年1月11日

No.9303-16236

お問合せ先



千葉県知事(11)第5998号
千葉県宅地建物取引業協会

株式会社明和地所 新浦安本店

千葉県浦安市入船4丁目1番1号

TEL:0120-948-638

FAX:047-355-2669

E-mail: rent@meiwajisho.co.jp

URL: <http://chin-navi.jp/>



携帯サイトから物件詳細を閲覧できます!

取引態様	手数料負担の割合	貸主	借主
仲介元付(専任)	手数料配分の割合	元付	客付